

Válvula de Cuchillo VG - 01



Modelo:

VG – 01 Bidireccional, diseño LUG

Tamaño:

Desde 2" hasta 24"

Presión:

- 150 PSI CWP de 2" a 12"
- 100 PSI CWP de 24" a 18"
- 80 PSI CWP para 20"
- 60 PSI CWP para 24"

Accionamiento:

- Manual con Volante
- Caja Reductora
- Cilindro Neumático
- Cilindro Hidráulico

Accesorios Opcionales:

- Protector de Vástago
- Cáster
- Fuelle de Vástago
- Seguro de posición Cuchillo.

Materiales estandar

Cuerpo	Fundición nodular (ASTM A-536) con recubrimiento epóxico
Cuchillo	Acero Inoxidable tipo AISI-316L
Asientos	Reemplazables con Caucho Natural o EPDM
Vástagos	Acero Inoxidable tipo AISI-316
Torres	Acero al Carbono ASTM A – 36, con recubrimiento epóxico

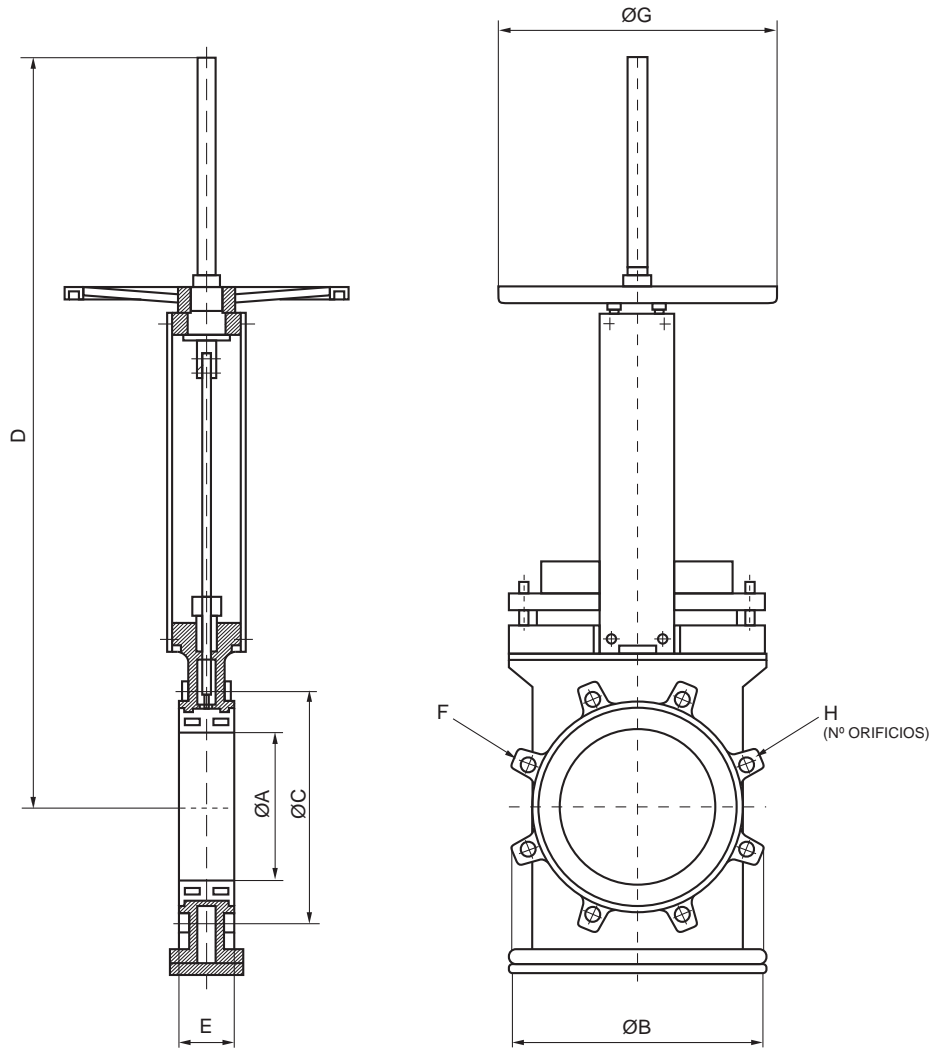
Materiales Opcionales

Cuerpo	Acero Inoxidable tipo 316, Dúplex 2205, 254 SMO, otros consultar a fábrica
Cuchillo	Acero Inoxidable Fundido tipo Dúplex 2205, 254 SMO, otros consultar a fábrica
Asiento	Buna N, Hypalon (*), Vitón (*), otros consultar a fábrica
Vástagos	Acero Inoxidable tipo 2205, 254 SMO, otros consultar a fábrica
Torres	Acero Inoxidable tipo AISI-304, AISI-316, otros consultar a fábrica

Normas

Fabricación	MSS SP-81 "Stainless Steel, Bonnettes, Flanged Knife Gate Valves. ANSI B16.5 "Steel Pipe Flanges and Flanged Fittings MSS SP-44 "Steel Pipe Line Flanges"
Pruebas	API 598 "Valve inspection and Test" MSS SP-61 "Pressure Testing of Steel Valves" MSS SP-82 "Valve Pressure Testing Methods" ANSI B16.37 "Hydrostatic Testing of Control Valves"

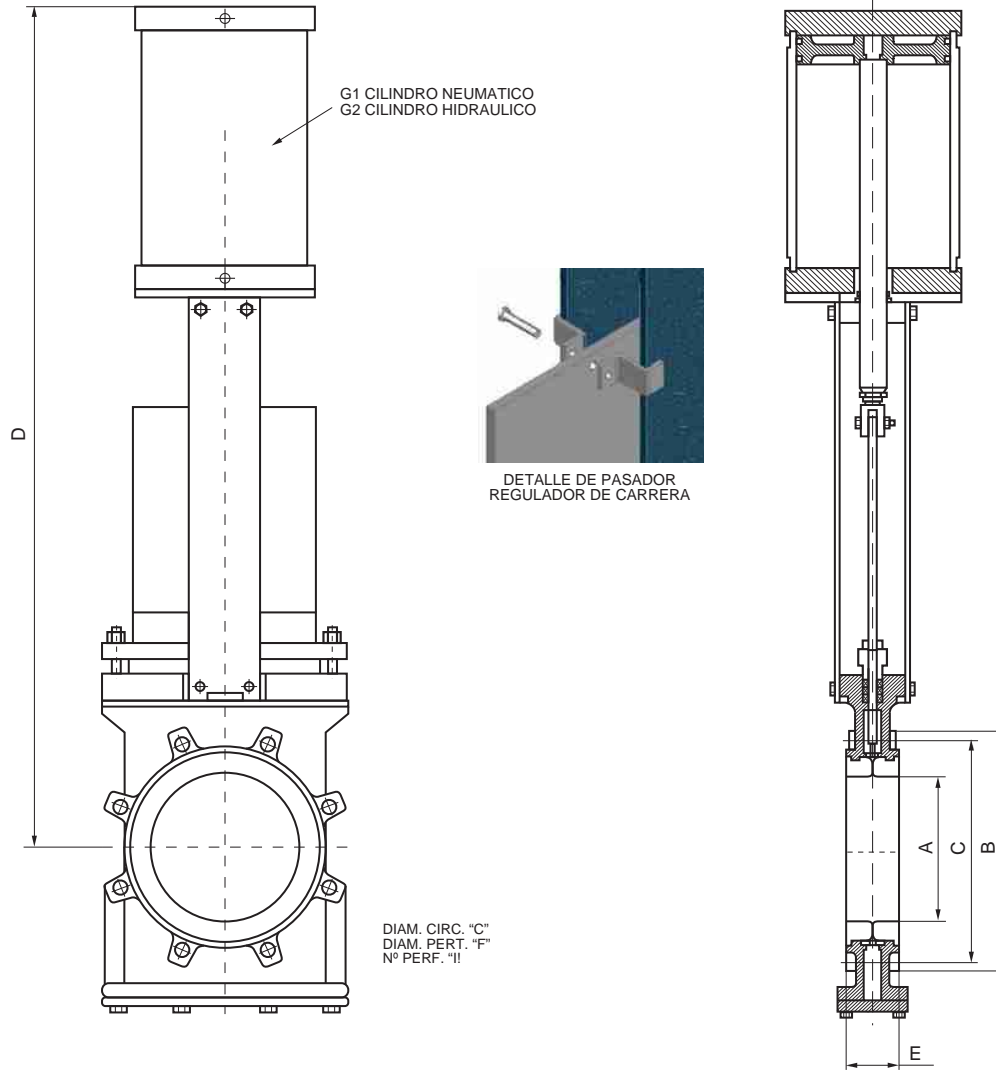
Válvula de Cuchillo VG - 01



Dimensiones en pulgadas

Medida	A	B	Ø CIR, PER. C	D	E	UNC F	DIAMETRO VOLANTE G	CANTIDAD ORIFICIOS H
2	2.00	5.75	4.75	21.00	1.88 ±0.05	0.625	8	4
3	3.00	7.00	6.00	24.25	2.00 ±0.05	0.625	10	4
4	4.00	8.50	7.50	28.25	2.00 ±0.05	0.625	10	8
6	6.00	10.75	9.50	33.38	2.25 ±0.05	0.750	12	8
8	8.00	13.00	11.75	41.88	2.75 ±0.05	0.750	14	8
10	10.00	15.75	14.25	47.38	2.75 ±0.05	0.875	18	12
12	12.00	18.50	17.00	55.50	3.00 ±0.12	0.875	18	12
14	13.25	20.50	18.75	59.00	3.00 ±0.12	1.000	20	12
16	15.25	22.88	21.25	67.00	3.50 ±0.12	1.000	20	16
18	17.25	24.50	22.75	72.25	3.50 ±0.12	1.125	24	16
20	19.25	26.88	25.00	79.88	4.50 ±0.12	1.125	24	20
24	23.25	31.50	29.50	91.50	4.50 ±0.12	1.250	30	20

Válvula de Cuchillo VG - 01



Dimensiones en pulgadas

Medida	A	B	C	D	E	UNC	Nº PERT. I	CILINDRO NEUMATICO G1	CILINDRO HIDRAULICO G2
						F			
2	2.00	5.75	4.75	21.00	1.88	5/8" - 11 UNC	4	4.00	2.00
3	3.00	7.00	6.00	24.25	2.00	5/8" - 11 UNC	4	4.00	2.00
4	4.00	8.30	7.50	28.25	2.00	5/8" - 11 UNC	8	6.00	2.00
6	6.00	10.75	9.50	33.38	2.25	3/4" - 10 UNC	8	6.00	2.50
8	8.00	13.00	11.75	41.88	2.75	3/4" - 10 UNC	8	8.00	2.50
10	10.00	15.75	14.25	47.38	2.75	7/8" - 9 UNC	12	8.00	3.25
12	12.00	18.50	17.00	55.50	3.00	7/8" - 9 UNC	12	12.00	3.50
14	13.25	20.50	18.75	59.00	3.00	1" - 9 UNC	12	12.00	4.00
16	15.25	22.88	21.25	67.00	3.50	1" - 8 UNC	16	14.00	4.00
18	17.25	24.50	22.75	72.25	3.50	1 1/8" - 7 UNC	16	14.00	5.00
20	19.25	26.88	25.00	79.88	4.50	1 1/8" - 7 UNC	20	16.00	5.00
24	23.25	31.50	29.50	91.50	4.50	1 1/4" - 7 UNC	20	18.00	5.00