

Válvula Pinch VP-02



Modelo:

VP -02 Cuerpo Cerrado

Características

- Cierre central produce menor estiramiento de la manga.
- Apertura y cierre total sin fugas.
- Paso total sin obstrucciones al flujo.
- Cuerpo completamente cerrado que protege a manga, evita el derrame de en caso de ruptura de la manga y da espacio para recambio de manga. Puede intercambiarse accionamiento manual, neumático, hidráulico o eléctrico.

Tamaño:

De 2" a 18" (A pedido hasta 36")

Presión:

125 psi (A pedido hasta 350 psi)

Accionamiento:

Neumático

Los extremos de la válvula son del tipo flangeados compatibles con norma ANSI B16.5 clase 150. Pueden proporcionarse conforme a otras normas según requerimientos del cliente.

La adecuada selección del material de la manga proporciona una alta duración al desgaste y la corrosión, debido a que no hay componentes metálicos en contacto con el flujo.

Las válvulas pueden proporcionarse con accionamiento manual de emergencia.

Pueden usarse en aplicaciones On-Off o como válvulas reguladoras de flujo según se requiera y sea aplicable.

Nuestras valvulas pinch son fabricadas para aplicaciones en procesos mineros e industriales, donde lo complejo sea el trabajo con lodos, polvos, pulpas abrasivas relaves, etc.

Las presiones de trabajo pueden llegar hasta 125 psi (para presiones mayores contactarse con fábrica)

Las temperaturas aplicables pueden llegar hasta 120C° (para t° mayores contactarse con fábrica).

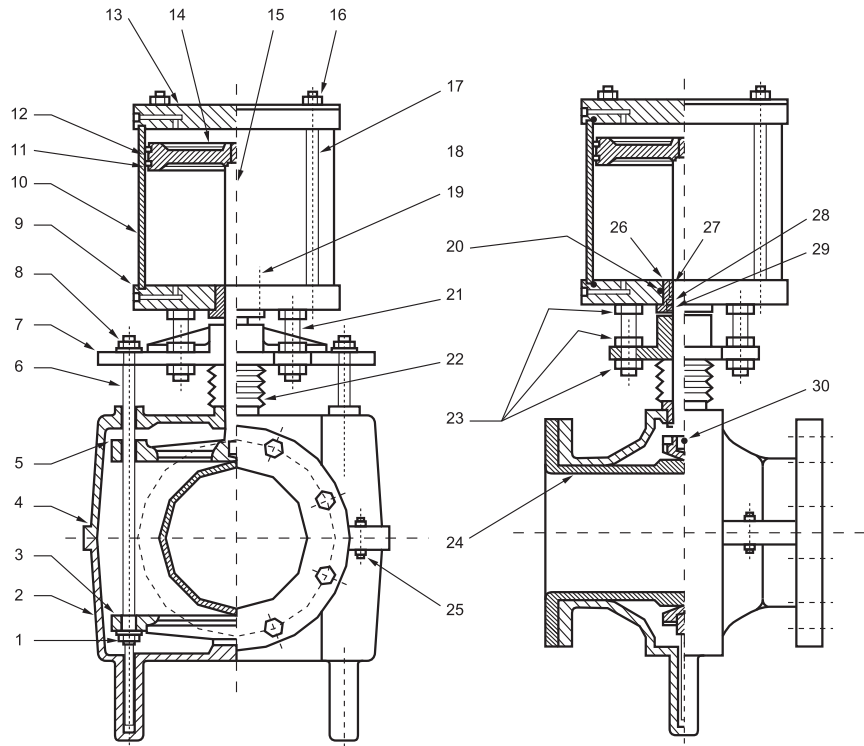
Materiales Opcionales

Cuerpo	Aluminio, Acero Carbono, Acero Inoxidable
Manga	Buna, EPDM, Neopreno, Poliuretano, Hypalon y Viton

Normas

Fabricación	ANSI B16.1 "Cast Iron Pipe Flanged Fittings". ANSI B16.5 "Steel Pipe Flanges and Fittings"
Pruebas	Mss Sp-61 "Pressure Testing of Steel Valves". Mss Sp-62 "Valve Pressure Testing Method" ANSI Ba6.37 "Hidrostatic Testing of Control Valves"

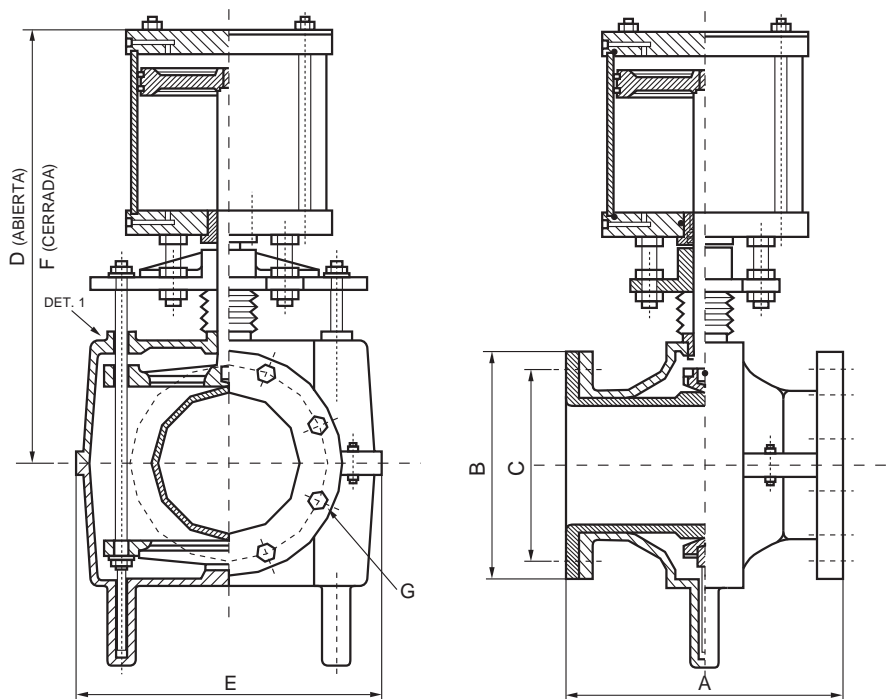
Válvula Pinch VP-02



Pza Nº	DENOMINACIÓN	MATERIAL
1	TUERCA CON GOL. PRESION	COMERCIO
2	CUERPO INFERIOR	FUND. NODULAR
3	TRAVESAÑO INFERIOR	FUND. NODULAR
4	CUERPO SUPERIOR	FUND. NODULAR
5	TRAVESAÑO SUPERIOR	FUND. NODULAR
6	TIRANTE	AC. CARBONO
7	SOPORTE	FUND. NODULAR
8	TUERCA CON GOL. PRESION	COMERCIO
9	TAPA INF. CILINDRO	AC. CARBONO
10	TUBO BRUÑIDO	COMERCIO
11	U-PACKING	COMERCIO
12	BANDA ANTIFRICCION	UHMW
13	TAPA SUPERIOR	AC CARBONO
14	PISTON	AC. CARBONO
15	VASTAGO	AC. INOXIDABLE

Pza Nº	DENOMINACIÓN	MATERIAL
16	TUERCA CON GOL. PRESION	COMERCIO
17	TIRANTE	AC. CARBONO
18	O-RING	COMERCIO
19	PERNO PARKER	COMERCIO
20	O-RING	COMERCIO
21	ESPARRAGO FIJ CILINDRO	AC. CARBONO
22	FUELLE	COMERCIO
23	TUERCA CON GOL. PRESION	COMERCIO
24	MANGA	CAUCHO
25	PERNO CAB. HEX CON TUERCA Y GOL. PRESION	COMERCIO
26	PORTA SELLO	AC. CARBONO
27	BUJE	BRONCE
28	U-PACKING	COMERCIO
29	WIPER	COMERCIO
30	PRISIONERO	COMERCIO

Válvula Pinch VP-02



DIMENSIONES EN PULGADAS

MEDIDA	A	B	C	D	E	F	G	Cant. Perf.	Diam. Cili.
2	7.00	6.00	4.75	10.62	6.00	11.75	0.75	4	4
3	8.00	7.50	6.00	14.25	8.50	16.25	0.75	4	6
4	9.00	9.00	7.50	19.50	11.50	21.50	0.75	8	8
6	10.75	11.00	9.50	25.50	15.00	28.50	0.88	8	10
8	16.00	13.50	11.75	29.50	18.00	33.50	0.88	8	12
10	20.00	16.00	14.25	35.00	23.50	40.00	1.00	12	14
12	24.00	19.00	17.00	43.50	26.50	49.50	1.00	12	16
14	28.00	21.00	18.75	48.50	30.75	55.50	1.12	12	16
16	32.00	23.50	21.25	52.00	33.50	60.00	1.12	16	20
18	36.00	25.00	22.75	59.00	36.50	68.00	1.25	16	20